



Standardizace veřejné služby muzeí umění / Cesta k registraci a akreditaci

Jiří Jůza, předseda Rady galerií České republiky



VEŘEJNÁ SLUŽBA

VÝSTAVY – MUZEJNÍ



VÝSTAVY – SOUČASNÉ UMĚNÍ



VÝSTAVY – ARCHITEKTURA





EDUKAČNÍ AKTIVITY



PROGRAMY PRO HENDIKEPOVANÉ



VOLNOČASOVÉ AKTIVITY



KONCERTY

PŘEDNÁŠKY



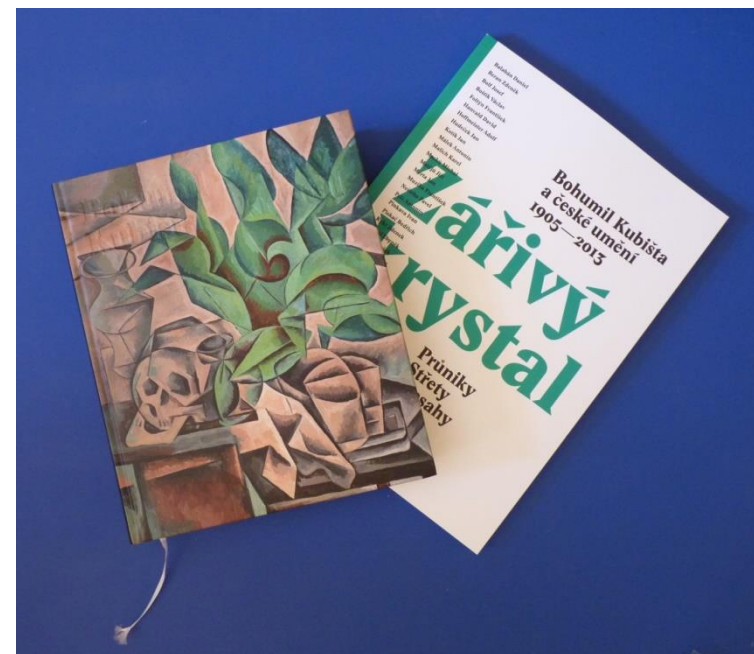
KOMENTOVANÉ PROHLÍDKY



KNIHOVNA / BADATELNA



ODBORNÉ SLUŽBY / BADATELSKÁ A PUBLIKAČNÍ ČINNOST





OTEVŘENO

10.00 – 18.00

8.00 – 21.00

**PRACOVNÍ REŽIM – ODBORNÉ SLUŽBY, KNIHOVNA
VÝSTAVA**

ŠKOLNÍ EDUKAČNÍ POŘAD

**VOLNOČASOVÉ AKTIVITY – POŘADY PRO RODINY,
PROGRAMY PRO HENDIKEPOVANÉ,
KOMENTOVANÉ PROHLÍDKY, KNIHOVNA**

PŘEDNÁŠKA

KONCERT

AKTUÁLNÍ

MINULÉ

BUDOUCÍ

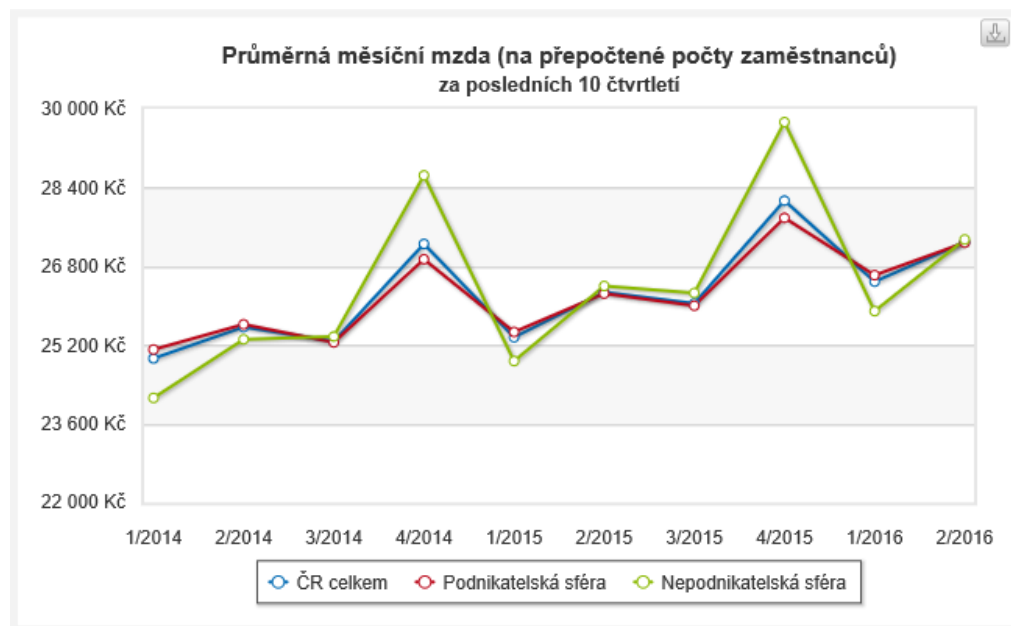
**INVENTARIZACE / ODBORNÉ ZPRACOVÁNÍ / VĚDA / INSTALACE /
PRŮZKUM / TECHNICKÁ PŘÍPRAVA A REALIZACE / TRANSPORT / GRAFIK /
UMĚLEC / SLAVNOSTI / KOMENTOVKY / MÉDIA / VŠ / NÍZKÝ PLAT !!!**

ÚČET KULTURY ZA ROK 2014

Průměrná hrubá měsíční mzda v kultuře v roce 2014 dosáhla 25 588 Kč a byla o 19 Kč nižší než celostátní mzda (25 607 Kč). Zejména v případě kultury platí, že průměr (jako charakteristika celého souboru) má velmi nízkou vypovídací schopnost. Samozřejmě, že i do oblasti mezd se promítají podstatné rozdíly v úrovni hospodaření dvou odlišných sfér sektoru kultury – tradičních odvětví na straně jedné a médií, tisku a kreativních oborů na straně druhé (viz tab. č. 10). Zatímco v kulturním dědictví nedosáhla průměrná měsíční mzda ani 20 tis. Kč, tak v tisku to bylo zhruba 29 tis. Kč a v oblasti audiovizuální a interaktivní techniky

více než 40 tis. Kč.

Celkově platí, že více než 77 % zaměstnanců v sektoru kultury pracuje v odvětvích s nižší než celostátní průměrnou mzdou.





Převažující činnost	Průměrná měsíční mzda (na fyzické osoby)	
	v Kč	meziroční
		index (%)
Odvětví celkem	26 372	103,9
A - Zemědělství, lesnictví, rybářství	21 127	103,8
B - Těžba a dobývání	31 074	101
C - Zpracovatelský průmysl	27 328	103,9
D - Výroba a rozvod elektřiny, plynu, tepla a klimatizovaného vzduchu	40 064	103,6
E - Zásobování vodou; činnosti související s odpadními vodami, odpady a sanacemi	24 786	103,1
F - Stavebnictví	24 204	103,6
G - Velkoobchod a maloobchod; opravy a údržba motorových vozidel	24 396	103,9
H - Doprava a skladování	24 955	104,1
I - Ubytování, stravování a pohostinství	14 575	105,4
J - Informační a komunikační činnosti	47 439	102,7
K - Peněžnictví a pojišťovnictví	51 637	106,9
L - Činnosti v oblasti nemovitostí	22 597	102,2
M - Profesní, vědecké a technické činnosti	31 720	101,6
N - Administrativní a podpůrné činnosti	17 118	105,3
O - Veřejná správa a obrana; povinné sociální zabezpečení	29 611	104,8
P - Vzdělávání	22 934	102,3
Q - Zdravotní a sociální péče	25 789	105,5
R - Kulturní, zábavní a rekreační činnosti	21 714	105,5
S - Ostatní činnosti	19 222	103,7



Víceletý projekt RG ČR *„Standardizace práce se sbírkami v galeriích ČR a způsoby jejího měření.“* (2008-2016)

Koncepce rozvoje muzejnictví v České republice v letech 2015 až 2020.

3.2.2. Založení Registru veřejných muzeí a galerií

3.2.3. Založení Národní sítě muzejních a galerijních organizací

Data dotazníkového šetření RG ČR.

Analýza veřejných služeb (Maketa VZ; Data z VZ – hodnocení SURVIO;
Standardizované veřejné služby; Měřítka péče o sbírky; Edukační standardy;
Zásady prezentace a popularizace movitého kulturního dědictví)

Projekt UZS *„Sociální dialog v oblasti kultury a sociálních služeb“* (Přátelská pracoviště; Prevence násilí; Zahraniční zkušenosti; Standardy pracovních náplní; Kolektivní smlouva).

Arts Council England – průvodce akreditací.

= Zdraví a prosperita organizace / management

= Péče o sbírky

= Návštěvníci / Vzdělávání



Kriterium		Národní síť		Regionální síť	
		Národní muzea a galerie	Muzea a galerie národního charakteru	Muzea a galerie regionálního charakteru	Muzea a galerie místního charakteru a památníky
1.1	Zřizovací listina	x	x	x	x
1.2	Koncepční a řídicí dokumenty				
1.2.1	Organizační struktura s jasně definovanou náplní jednotlivých pozic	x	x	x	?
	struktura vzájemné informovanosti	x	x		
	plánování posloupnosti	x	x		
	relevantnost k rozsahu muzea				
	systém odpovědnosti	x	x		
	pravidelná revize struktury	x	x		
1.2.3	Analýza rizik	x	x	x	
	periodicita	ročně	ročně	2 roky	5 let
	obsah - kvalita, vyhlášky ?				
	Krizový plán - jasný a proveditelný	x	x	x	
	(1.9.1) opatření týkající se pracovníků muzea, jeho návštěvníků a muzejních sbírek	x	x	x	
	(1.9.2) rizikové vyhodnocení potenciálních hrozeb	x	x		
	(1.9.3) informace, jak jsou krizové plány schvalovány, ošetřovány, komunikovány, testovány a zpřístupňovány pracovníkům muzea a bezpečnostním službám	x	x		
	(1.9.4) důkaz toho, jak muzeum pracuje s bezpečnostními službami a s jakýmikoli dalšími odpovídajícími krizovými plány	x	x		
	(1.9.5) efektivní metoda revidování krizového plánu				
1.2.4	Facility report (roční aktualizace)	x	x	x	
	dle U.S.Standard	x	x		
	PO / BOZP	x	x	x	x



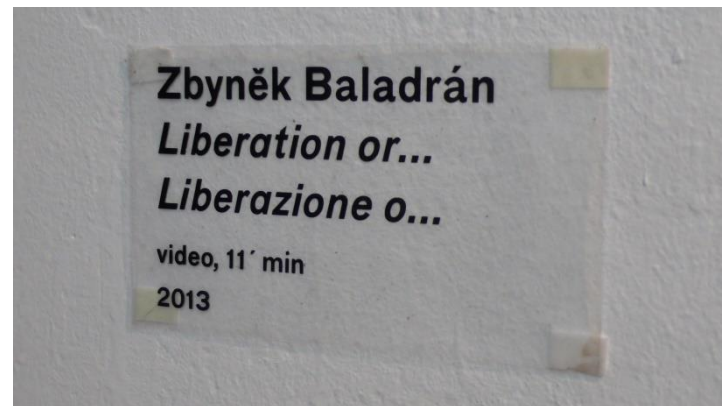
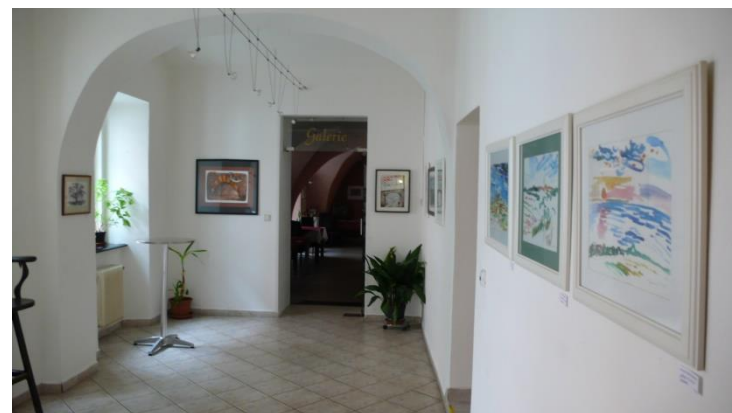
2.1	Vyhovující úprava vlastnictví sbírek	x	x (+řešení)	x	x
2.1.1.	Dokumentace o řádném nabývání sbírkových předmětů	x	x	x	x
2.1.2.	Strategie správy sbírek (sbírky musí být spravovány v souladu se zamýšlenými cíli muzea a jejich strategií a vizí). Režim	x	x	x	
	Směrnice k zacházení se sbírkami				
	Směrnice o odborných posudcích				
	Poskytování informací o uměleckých dílech				
	Směrnice k doplňování knihovního fondu				
2.2.	Strategie rozvoje sbírek (naplňování veřejné standardizované služby podle zákona 122)	x	x	x	
2.2.1.	Vize dlouhodobého rozvoje sbírek	x	x		
2.2.2.	Charakteristika sbírky	x	x	x	x
2.2.3.	Pravidla pro vyřazování sbírek	x	x		
2.2.4.	Informace ve výroční zprávě	x	x	x	
1.2.2	Akviziční strategie	x	x	x	
	dlouhodobá	x	x	x	
	krátkodobá 3 roky	x	x		
	nákupní komise	x	x	x	
	naplňování (ve 3 letech)	10	5	1	
2.3.	Strategie dokumentace sbírek - režim nakládání se sbírkou	x	x	x	
2.3.1.	Evidence a inventarizace sbírek	x	x	x	x
1.3.5	Plán inventarizace sbírek dle 122/2000 (všichni v ces)	x	x	x	
	konkrétní rozpis na celé období	x	x		
2.3.2.	Ochrana a bezpečnost sbírek	x	x	x	
2.3.3.	Majetkoprávní agenda související s výpůjčkami sbírek	x	x		
2.3.4.	Zahnutí požadavků vyplývajících z naplňování režimu nakládání se sbírkou do investičního plánu	x	x		
1.2.6	Depozitární řád	x	x	x	
	Badatelský řád	x	x		
	badatelský úkon / dotaz - pouze s evidencí	x	x		
	badatelský úkon / dotaz - bez evidence			x	
2.4.	Zpřístupňování sbírek: Adekvátní prostory a podmínky prezentace.	x	x	x	x
1.2.8	Výstavní plán				
	dlouhodobý	x			
	střednědobý - 3 roky	x	x		
	krátkodobý1	x	x	x	
	prezentace sbírek				
	stálá expozice	x	x	x	x
	rozsah nad 300 m2	x			
	rozsah 101-300 m2		x		
	rozsah do 100 m2			x	



3.4.	Podmínky k zajištění odborných povinností a plánů				
3.4.1.	Existence samostatného edukačního pracoviště	x	x	x	x
3.4.2.	Samostatný edukační prostor pro práci s veřejností.	x	x	x	
3.4.3.	Samostatná kancelář edukátora	x	x		
3.4.4.	Sklad pomůcek a materiálu	x	x	x	
3.4.5.	Existence dalších vhodných prostor pro edukaci	x	x	x	X
3.4.6.	Vlastní rozpočet na činnost	x	x	x	
3.4.7.	Personální zajištění cíle muzea a galerie včetně odpovídajícího vzdělání a zkušeností	x	x	x	
3.4.8.	Prezentace edukační činnosti	x	x	x	x
3.4.9.	Proškolení praktikantů	x	x	x	x
3.4.10.	Proškolení externistů	x	x	x	x
3.4.11.	Proškolení dobrovolníků	x	x	x	x
3.5.	Edukační činnost				
3.5.1.	Edukační materiály ke stálým expozicím	x	x	x	
3.5.2.	Edukační programy ke stálé expozici	x	x	x	
3.5.3.	Edukační materiály k dočasným výstavám	x	x		
3.5.4.	Edukační programy k dočasným výstavám	X	X	X	X
3.5.5.	Samoobslužné prvky v instalacích a na výstavách	X	X		
3.5.6.	Systematická práce s různými cílovými skupinami	X	X	X	X
3.5.7.	Cílená práce se znevýhodněnými skupinami	X	X	X	
3.6.	Zajištění uživatelského komfortu a vstřícnosti instituce pro návštěvníky				
3.6.1.	Viditelné označení budovy	x	x	x	x
3.6.2.	Funkční orientační systém v rámci instituce/ budovy	x	x	x	x
3.6.3.	Přehledné vstupní informace	x	x	x	x
3.6.4.	Přehledné vstupní informace - vícejazyčné	x	x	x	
3.6.5.	Bezbariérový přístup	x	x		
3.6.6.	Dostatečná kapacita šatny nebo úložných boxů	x	x	x	
3.6.7.	Relevantnost popisů a jejich umístění	x	x	.x	.x
3.6.8.	Vícejazyčné popisky	x	x	.x	
3.6.9.	Vícejazyčné doprovodné materiály	x	x	x	

NE







ANO





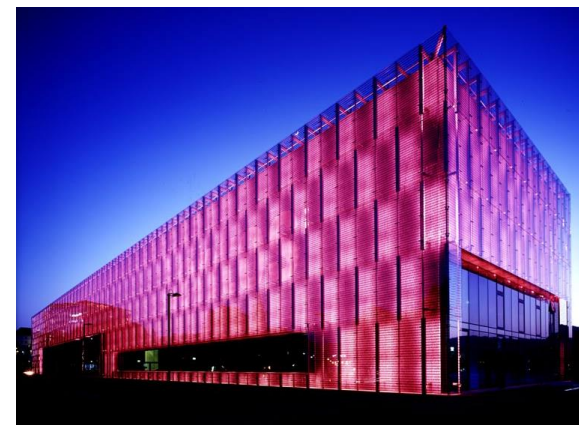
MUSEUMS QUARTIER / MUMOK / VÍDEŇ



KUNSTHAUS / GRAZ



LENTOS MUSEUM / LINZ





**MOCAK - MUZEUM SZTUKI
WSPÓŁCZESNEJ W KRAKOWIE / 2011**



MUZEUM SLASKIE / KATOWICE / 2014



**EUROPEJSKIE CENTRUM SOLIDARNOŚCI
/ WARSZAWA / 2014**



SEFO OLOMOUC





ZÁPADOČESKÁ GALERIE V PLZNI

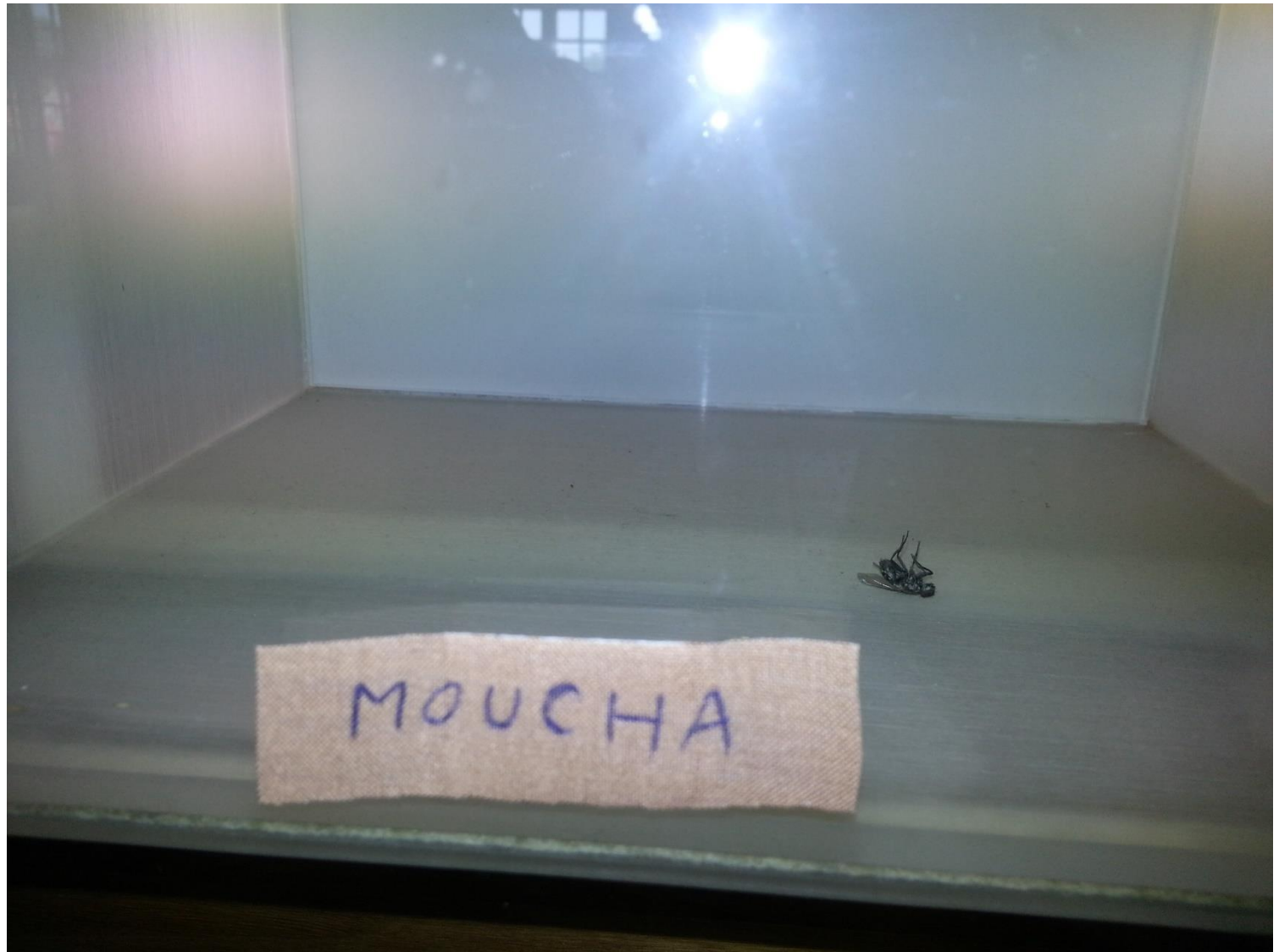




GALERIE VÝTVARNÉHO UMĚNÍ V OSTRAVĚ







MOUCHA



DĚKUJI ZA POZORNOST